

Что такое КОРОНАВИРУС?

Коронавирус относится к большому семейству вирусов, которые вызывают заболевания от обычной простуды до более тяжелых болезней, таких как пневмония, MERS (БВРС) и SARS (ТОРС).

ТЯЖЕЛЫЕ СИМПТОМЫ

- Высокая температура (100,4° F или выше)
- Пневмония
- Почечная недостаточность
- Смертельный исход

ПЕРЕДАЧА

Кашель и чихание от прикосновения к зараженным предметам

ОБЩИЕ СИМПТОМЫ

Жар

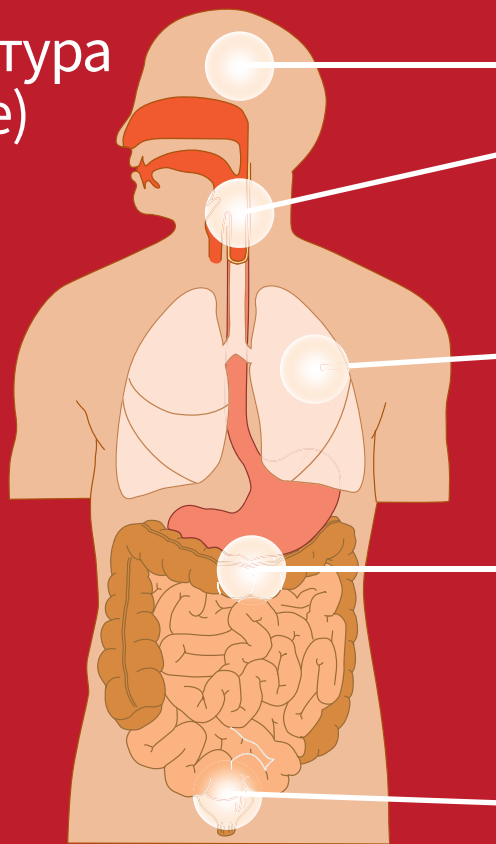
Через 2–7 дней начинается **сухой кашель**

Небольшие затруднения дыхания в начале

Расстройства желудочно-кишечного тракта

Диарея

Боли в теле



SUNY
DOWNSTATE
Health Sciences University

University Hospital of Brooklyn



www.downstate.edu/uhb

* Источник: Центры по контролю и профилактике заболеваний / USA Today