

¿Qué es el CORONAVIRUS?

El coronavirus es una gran familia de virus que causan enfermedades, que van desde el resfriado común hasta enfermedades más graves como la neumonía, el síndrome respiratorio de Oriente Medio (Middle East Respiratory Syndrome, MERS) y el síndrome respiratorio agudo grave (severe acute respiratory syndrome, SARS).

SÍNTOMAS SEVEROS

- Fiebre alta (100.4o F o más)
- Neumonía
- Insuficiencia renal
- Muerte

CONTAGIO

Toser o estornudar al tocar objetos contaminados

SÍNTOMAS COMUNES

Fiebre

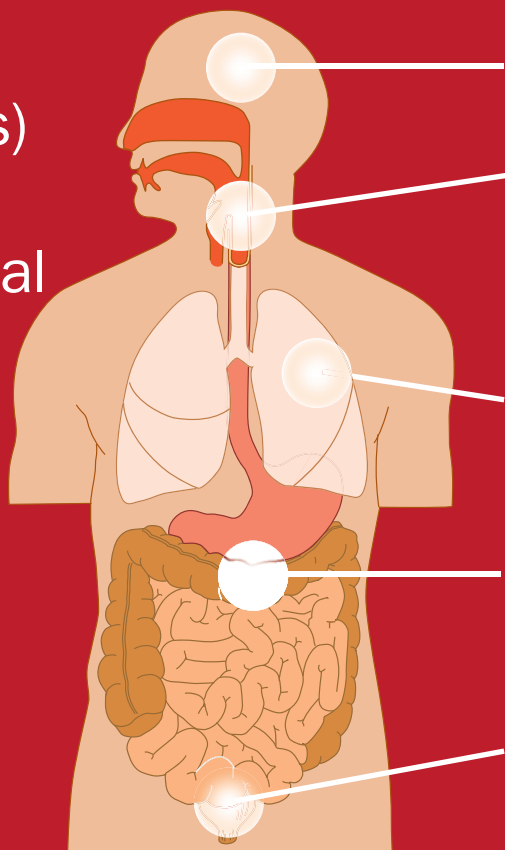
Después de 2 a 7 días, desarrolla una tos seca

Disnea leve al principio

Problemas gastrointestinales

Diarrea

Dolor en todo el cuerpo



SUNY
DOWNSTATE
Health Sciences University

University Hospital of Brooklyn



www.downstate.edu/uhb

* Fuente: Centros para el Control y la Prevención de Enfermedades /USA Today